

# CORONA

夏 かしこく快適!  
夏 こそコロナ

ウインドエアコン 2009

1 Clean  
清  
お部屋の空気を  
リフレッシュ。

2 Smooth  
流  
窓からの涼風を、  
なめらかな運転音で。

3 Easy  
楽  
清潔で便利な機能が  
いっぱい!!

滑らかな運転音で  
快適な冷風。



やっぱり  
いいね  
日本製



ECO エコ製品を選んで買おう  
チーム・マイナス6%  
コロナはチーム・マイナス6%に参加しています。



コロナはトキめき新潟団体を応援しています。

みんなで家電リサイクル、つくろう循環型社会

本カタログ掲載商品の価格には配送費・設置調整費、アース・工事費、使用済み商品の引き取り費用等は含まれておりません。また、エアコンを廃棄する場合は家電リサイクル法に基づく収集・運搬料金、再商品化等料金が必要になります。

# どんなお部屋もすぐ涼しく！ 工事のいら ない かんたんエアコンです。

室外機がなく、形状もコンパクトだから  
お部屋の環境を問わず、工事不要で取り付け可能。  
どんなライフスタイルの方でも使いやすい、うれしいエアコン、  
それがコロナのウインドエアコンです。

壁の工事や  
難しい配線は  
必要ありません！



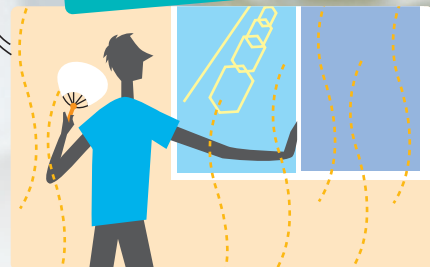
賃貸マンションなど、壁に穴を空けられないお部屋に。

室外機がないから  
お部屋の条件を  
選びません！

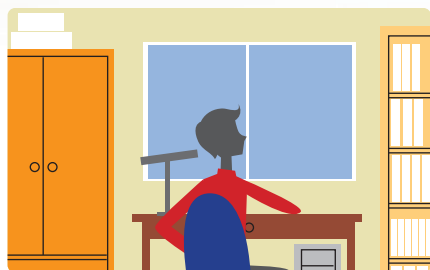


ベランダが狭くても大丈夫。

取り付け簡単、  
だれでも  
スピード設置可能！



工事を待たずに、暑い日にすぐ取り付けできます。



壁にエアコンのスペースがなくても設置可能。



マンション廊下側の部屋にも最適。



転勤や引越しが多い方にもおすすめです。

## 取り付け簡単!スピード設置可能。ドライバー不要<sup>※1</sup>で取り付け簡単。 約30分<sup>※2</sup>のスピード設置可能。



**窓枠を窓の立ち上りに差し込む。**

●窓の右側に取り付ける場合はバックシ  
左右差し換えと窓ストッパーを左側に  
押し変えてください。



**手回しネジで窓枠を固定する。**

●確実に固定するため、コイン等を用いて  
増締めしてください。

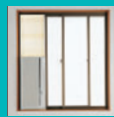


**エアコン本体を取り付ける。**

注)プッシュ式の窓には据え付けできません。

据え付け時間従来の  
約  $\frac{1}{3}$  <sup>※3</sup>

77～140cmの  
窓に取り付けOK!



●特殊な窓には取り付けできない場合がありますので  
ご注意ください。

●取り付けには窓の開き幅が47cm以上必要です。

●テラス窓(窓高さ140～190cm)の場合は別売の  
テラス窓用取り付け枠(WT-8)を併用してください。

WT-8 7,350円(税抜7,000円)4906128 447788

●窓枠は、窓の種類(アルミ、木、スチール)によって  
取り付けられる高さが異なりますので設置予定窓を  
ご確認のうえ、販売店にご相談ください。

※1 窓の左側に窓枠を標準設置する場合。  
※2 窓枠設置当社未経験者の場合(設置時間には個人差がありますので目安としてお考えください。)  
※3 標準設置の場合、当社従来機種CW-160NRとの比較。

注)窓の形状等により、ドライバー等の工具が必要になり時間がかかる場合があります。

※このページは主にCW-169iGを例に説明しています。

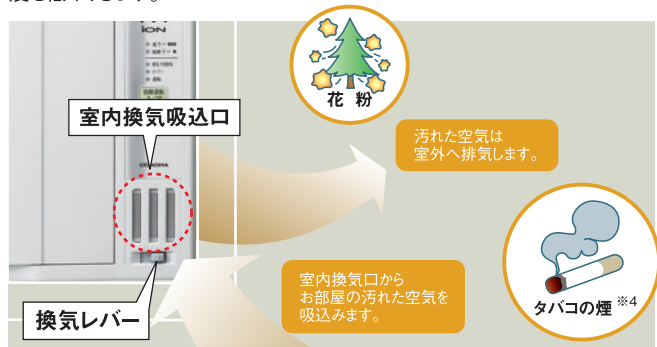
# 冷房しながら、 お部屋の空気をキレイにします。



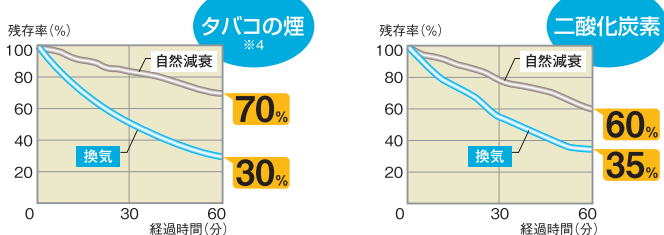
汚れた空気を強制排気!

## 換気(強制排気)機能<sup>※4</sup> (iGタイプ)

タバコの煙や二酸化炭素などの空気の汚れやニオイ、建材・接着剤から発生する化学物質(ホルムアルデヒド、トルエンなど)を排気することで、その濃度を低くできます。



## 換気効果の比較



- 測定条件:当社環境試験室6畳にタバコ5本分の煙を充満させて測定。
- 測定条件:当社環境試験室6畳にて測定。
- 6畳のお部屋の空気を約2時間で入れ替えることができます。
- ※4 タバコの有害物質(CO等)は除去できません。

心身の状態に合わせ、選べるモード

## マイナスイオン 発生機能<sup>(電子放射式) (iGタイプ)</sup>

自然界と同じイオンバランスの「高原モード(マイナスイオン量約3,000~5,000個/cc<sup>※5</sup>)」と、一時的にマイナスイオンをパワーアップする「滝モード(マイナスイオン量約10,000個/cc<sup>※5</sup>(運転時間30分))」の二段切り替えができます。

※5 測定条件:当社環境試験室6畳、室温24℃、湿度50%、強風運転。

## CORONA INFORMATION

**マイナスイオンはプラスイオンとのバランスが大切です。**

滝や渓流での10,000個/cc以上というマイナスイオン量は、短時間の癒しのレベルであり、通常人間が生活している自然環境では3,000~5,000個ぐらいが適量です。

## 滝 モード

パワフル  
イオンモード



帰宅時や人数の多い時に

部屋中央部  
マイナスイオン量 約10,000個/cc<sup>※5</sup>

**短時間で部屋をリフレッシュ!**

帰宅時の疲れた体をすばやくリフレッシュしたい時に  
おすすめの運転モードです。(運転時間30分)

## 高原 モード

通常  
イオンモード



読書や勉強時に

部屋中央部  
マイナスイオン量 約3,000~5,000個/cc<sup>※5</sup>

**自然界と同じベストバランスイオン量!**

お部屋での勉強時や普段の生活シーンにピッタリの  
マイナスイオン量です。

ウインドエアコンにおいて  
業界トップ  
クラス

2008年12月1日現在

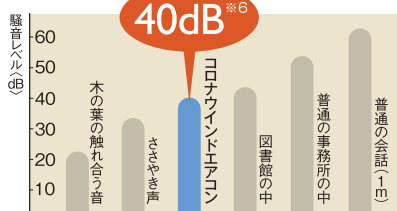
# 業界トップクラスの 低騒音だから、 室内はずっと快適。

コンプレッサー  
運転中

## 低騒音40dB<sup>※6</sup>

コンプレッサーのスムーズな回転により  
運転中の騒音を大幅に抑え、図書館並  
の低騒音を実現しました。

※6 16タイプ、50Hz時の場合、室内側にて測定。



コンプレッサー  
停止

コンプレッサーの停止音を和らげる!

## ゆっくり停止機能<sup>(低騒音設計)</sup>

運転停止時の“ガタン”というコンプレッサーの停止音を  
コロナ独自の制御(ゆっくり停止機能)で和らげます。



当社従来機種  
(CW-162NR)と比べて  
約20%低減<sup>※7</sup>

※7 振動値(G)による比較。



※このページは主にCW-169iGを例に説明しています。



# より便利に、より清潔に！ 快適機能がいっぱい。



75 cm

高さ77cmの  
小窓にスッキリ据え付け！

## コンパクトサイズ

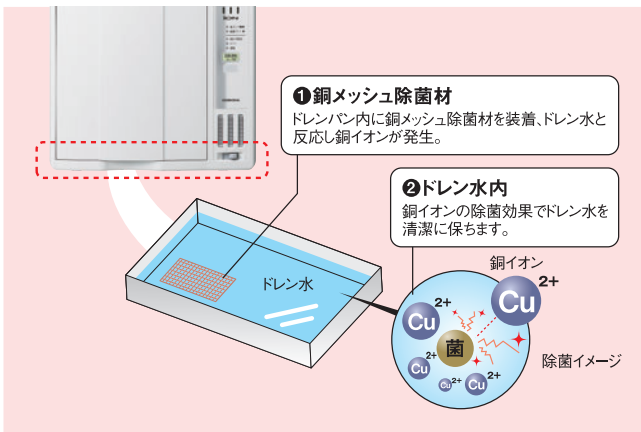
●同梱窓枠取り付け可能窓高さ77～140cm

エアコン内部もしっかり除菌！

## ドレン水除菌<sup>※8</sup>

ウインドエアコンの底部に溜まったドレン水が乾燥されないまま放置されると、細菌の繁殖によりヌメリが発生することがあります。ドレン水除菌は銅イオンをドレン水内に満たすことで、細菌の繁殖を抑えます。

※8 試験機関名:(財)新潟県環境衛生研究所 / 試験方法:浸漬法(試験番号 環研K第799号)



着脱可能で水洗いOK！

## 洗えるオープンパネル



シーズン中はもちろん、シーズンオフのお手入れが簡単。オープンパネルがまるごと外せて、らくらく水洗いできます。

手元で運転状態を確認できる！

## 簡単液晶リモコン

風量設定ボタン

運転切換ボタン

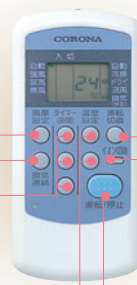
換気連続ボタン  
(iGタイプのみ)

イオン切換ボタン  
(iGタイプのみ)

タイマー設定ボタン

温度設定ボタン

運転/停止ボタン



## 本体収納可能

オープンパネル内部にリモコンホルダーがあります。シーズンオフや紛失防止に便利です。



エアコン内部のカビの発生を抑制、いやなニオイを抑えます。

## 内部乾燥モード

運転停止後にエアコン内部を送風で乾燥させ、カビの発生を抑える清潔機能です。

### ウインドタイプ用 別売窓取り付け枠

窓枠	据付	形式			取付可能窓寸法	適用機種
CW用	標準タイプ	WA-3	4906128 447689	12,600円(税抜12,000円)	77～140cm	CW-169iG-189iG CW-169G-189G
	テラス窓用	WT-8	4906128 447788	7,350円(税抜 7,000円) (WA-8+WT-8) 19,950円(税抜19,000円)	140～190cm	
CWH用	標準タイプ	本体同梱			81.3～140cm	CWH-189R
	テラス窓用	WT-8H	4906128 198086	5,460円(税抜 5,200円)	140～190cm	



### 省エネ基準達成率の表示について

このマークは商品のエネルギー消費効率(COP)および省エネルギー法目標基準値に対する達成率を記載してある場所を明示するものです。商品を選択するときにご参考になしてください。

※達成率100%以上の場合は省エネ性マークの色を緑で表示しています。

### ●エネルギー消費効率(COP)について

COPは省エネルギー法の日標基準値であり、JIS C 9612定格条件でエアコンを連続運転したときのエネルギー消費効率を表したもので、この値が高いほど効率が良いといえます。

COP=能力(kW)÷消費電力(kW)

冷暖房平均COP=(冷房COP+暖房COP)÷2

### ■期間消費電力仕様表

機種名	項目	消費電力量(kWh)			通年エネルギー消費効率(APF)
		冷房期間(月当たり)	暖房期間(月当たり)	期間合計	
CW-169iG (50Hz)	91	—	326	2.5	
	104	—	373	2.5	
CW-189iG (50Hz)	104	—	373	2.5	
	116	—	419	2.5	
CWH-189R (50Hz)	108	183	1,394	2.3	
	122	205	1,568	2.3	

通年エネルギー消費効率(APF)について:APFは1年間を通して一定の条件のもとにエアコンを運転したときの消費電力1kWあたりの冷房・暖房能力を表したものです。この値が高いほど効率が良いといえます。

### 期間消費電力量の表示について

(社)日本冷凍空調工業会規格(JRA4046—2004:ルームエアコンディショナーの期間消費電力量算出基準)に基づき、以下の条件のもとに運転したときの試算値です。実際には地域や気象条件、ご使用条件により電力量が変わることがあります。

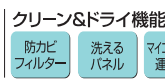
■外気温度:東京をモデルとしています。

■設定室内温度:暖房時20℃/冷房時27℃

■使用期間:暖房期間は10月28日から4月14日の5.5ヵ月間、冷房期間は6月2日から9月21日の3.6ヵ月間

■使用時間:6:00～24:00の18時間

■住宅:JIS C 9612による平均的な住宅(木造、南向き、洋室)



- ノンドレン (ドレンホース不要)
- アルミ製標準窓枠同相

**CW-169iG** (WS)4906128 791317  
(単相 100V ㉞)

オープン価格※

E	目標年度 2007年	省エネ基準達成率 100%	冷房COP 2.67
	期間消費電力量 326/373kWh		
	畳数のめやす	能力	消費電力
50Hz	4~6畳 (6~10㎡)	1.4kW	525W
60Hz	4.5~7畳 (7~11㎡)	1.6kW	600W

(WS)シェルホワイト

●高さ750・幅335・奥行240mm ●質量21kg



- ノンドレン (ドレンホース不要)
- アルミ製標準窓枠同相

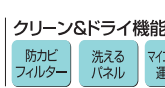
**CW-189iG** (W)4906128 791416  
(単相 100V ㉞)

オープン価格※

E	目標年度 2007年	省エネ基準達成率 100%	冷房COP 2.67
	期間消費電力量 373/419kWh		
	畳数のめやす	能力	消費電力
50Hz	4.5~7畳 (7~11㎡)	1.6kW	600W
60Hz	5~8畳 (8~12㎡)	1.8kW	675W

(W)シティホワイト

●高さ750・幅335・奥行240mm ●質量21kg



- ノンドレン (ドレンホース不要)
- アルミ製標準窓枠同相

**CW-169G** (WS)4906128 791515  
(単相 100V ㉞)

オープン価格※

E	目標年度 2007年	省エネ基準達成率 100%	冷房COP 2.67
	期間消費電力量 326/373kWh		
	畳数のめやす	能力	消費電力
50Hz	4~6畳 (6~10㎡)	1.4kW	525W
60Hz	4.5~7畳 (7~11㎡)	1.6kW	600W

(WS)シェルホワイト

●高さ750・幅335・奥行240mm ●質量21kg



- ノンドレン (ドレンホース不要)
- アルミ製標準窓枠同相

**CW-189G** (W)4906128 791614  
(単相 100V ㉞)

オープン価格※

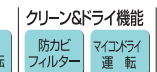
E	目標年度 2007年	省エネ基準達成率 100%	冷房COP 2.67
	期間消費電力量 373/419kWh		
	畳数のめやす	能力	消費電力
50Hz	4.5~7畳 (7~11㎡)	1.6kW	600W
60Hz	5~8畳 (8~12㎡)	1.8kW	675W

(W)シティホワイト

●高さ750・幅335・奥行240mm ●質量21kg

冷房専用タイプ

冷暖房兼用タイプ



- オートドレン  
※ドレン水が発生しますので、ドレン処理が必要になります。  
発生したドレン水は屋外側より排水されます。
- アルミ製標準窓枠同相

**CWH-189R** (WS)4906128 791713  
(単相 100V ㉞)

オープン価格※

E	目標年度 2007年	省エネ基準達成率 100%	冷暖平均COP 2.86
	期間消費電力量 1394/1568kWh		
	畳数のめやす	能力	消費電力
50Hz	冷房	4.5~7畳 (7~11㎡)	1.6kW
	暖房	4~5畳 (7~8㎡)	1.8kW
60Hz	冷房	5~8畳 (8~12㎡)	1.8kW
	暖房	5~6畳 (8~10㎡)	2.2kW

(WS)シェルホワイト

●高さ780・幅360・奥行222mm ●質量24kg

冷房専用タイプ用 標準取り付け枠

77~140cmの窓に取り付けOK!

- 取り付けには窓の開き幅が47cm以上必要です。
- テラス窓(窓高さ140~190cm)の場合は、別売のテラス窓用取り付け枠 (WT-8)を併用してください。

別売テラス窓用取り付け枠  
WT-8 4906128 447788 7,350円(税抜7,000円)

冷暖房兼用タイプ用 標準取り付け枠

81.3~140cmの窓に取り付けOK!

- 集合住宅の小窓にぴったりフィットするコンパクトサイズ。付属の窓枠セットで81.3~140cmの窓に取り付けられます。
- 取り付けには窓の開き幅が49.5cm以上必要です。
- テラス窓(窓高さ140~190cm)の場合は、別売のテラス窓用取り付け枠 (WT-8H)を併用してください。

別売テラス窓用取り付け枠  
WT-8H 4906128 198086 5,460円(税抜5,200円)

注) CWHタイプはドレン工事と部材の組み付けがあるため、冷房専用タイプより取り付け時間がかかります。

汚れた空気を強制排気!

タバコの煙や二酸化炭素などの空気の汚れやニオイ、建材・接着剤から発生する化学物質(ホルムアルデヒド、トルエンなど)を排気することで、その濃度を低くできます。



エアコン内部のカビの発生を抑制!

運転停止後にエアコン内部を乾燥させ、カビの発生を抑える清潔機能です。



代替冷媒HFC採用

オゾン層を破壊しない代替冷媒HFC(R410A)を採用しています。



グリーン購入法

「グリーン購入法」とは、国などが物品調達を行う際に環境を配慮した物品の調達を推進するものです。

■ウインドエアコン仕様表 (50/60Hz)


タイプ	項目 機種名	暖房性能										冷房性能										冷暖房平均COP(※3)	始動電流		圧縮機出力		送風機出力		質量		電源プラグ	
		暖房能力		外気温2℃時の消費電力		電気特性		COP エネルギー消費効率(※1)	運転音(※2)		冷房能力		電気特性		COP エネルギー消費効率(※1)	運転音(※2)		A	W	W	kg		形状	容量								
		相-V	kW	kW	W	A	W		%	内	外	kW	A	W		%	内								外	V・A						
冷房専用 ウインドタイプ	CW-169IG	1-100	—	—	—	—	—	—	—	—	1.4/1.6	5.8/6.0	525/600	90/100	2.67/2.67	40/42	47/49	—	25/23	500	9	22	21	Ⓜ	125V 12A							
	CW-189IG	1-100	—	—	—	—	—	—	—	—	1.6/1.8	6.7/6.8	600/675	90/99	2.67/2.67	41/43	47/49	—	27/26	500	6	22	21	Ⓜ	125V 12A							
	CW-169G	1-100	—	—	—	—	—	—	—	—	1.4/1.6	5.8/6.0	525/600	90/100	2.67/2.67	40/42	47/49	—	25/23	500	9	22	21	Ⓜ	125V 12A							
	CW-189G	1-100	—	—	—	—	—	—	—	—	1.6/1.8	6.7/6.8	600/675	90/99	2.67/2.67	41/43	47/49	—	27/26	500	6	22	21	Ⓜ	125V 12A							
冷暖房 ウインドタイプ	CWH-189R	1-100	1.8/2.2	1.2/1.4	490/570	6.5/6.9	575/680	88/99	3.13/3.24	46/46	50/51	1.6/1.8	7.0/7.3	620/725	89/99	2.58/2.48	45/46	48/49	2.86/2.86	28/25	550	14	22	24	Ⓜ	125V 15A						

■仕様表について

(注)①仕様表は JIS 条件による測定値です。②この仕様は平成20年12月1日現在のものです。改良にともない予告なく一部変更することがあります。(※1) エネルギー消費効率は消費電力1kW あたりの暖房能力、冷房能力を表したものです。(※2) 運転音は JIS 条件 (C9612) に準拠して測定した室内・室外とも強風運転時の運転音です。運転音は反響の少ない無響室で測定した数値です。実際に据え付けた状態で測定すると、周囲の騒音や反響等の影響を受け、表示数値より大きくなるのが普通です。(※3) 冷暖房平均 COP とは、暖房時と冷房時の定格 COP 「エネルギー消費効率」の平均値を算出したものです。

■ウインドエアコンご使用上の注意

- 吹出口や空気取入口をふさいだり、ものを差し込まないでください。
- エアフィルターをはずしたまま使用しないでください。




### 安全に関するご注意

- ご使用前に「取扱説明書」をよく読んで正しくお使いください。
- このカタログに掲載の商品は一般家庭用です。食品(動植物・精密機器・美術品)の保存等特殊用途には使用しないでください。食品の品質低下等の原因になることがあります。
- 電気工事が必要な場合があります。お買上げの販売店または専門業者にご相談ください。配線などに不備があると感電や火災の原因になることがあります。

### ウインドエアコン 保証期間のお知らせ

冷媒回路	保証期間5年
その他	保証期間1年

●冷媒回路とは、圧縮機、冷却器、凝縮器、本体配管などを示します。



### 愛情点検

●長年ご使用のウインドエアコンの点検をぜひ!

●記載商品の補修用性能部品の保有期間は製造打ち切り後9年です。

このようなことはありませんか

- スイッチを入れても運転しないときがある。
- 電源プラグやコード等が異常に熱くなる。
- こげくさい臭いがしたり、異常な音がある。
- コードに触れると通電したりしなかったりする。
- その他の異常や故障がある。

### ご使用中止

故障や事故防止のため、スイッチを切り、コンセントから電源プラグを抜いてください。点検・修理についての費用等、詳しいことは販売店にご相談ください。

●コロナ・ウインドエアコンには、保証書がついています。ご購入の際には、ご購入年月日、販売店名などの所定事項が記入された保証書を必ずお受け取りになり、大切に保存してください。

●製造番号は、安全確保上重要なものです。ご購入の際には商品本体に製造番号が表示されているか確かめください。

**経年劣化に係る安全上の表示について**

エアコンは長期使用製品安全表示制度に基づき、長期使用時の注意喚起を促す本体表示が電気用品安全法により平成21年4月1日以降義務付けられました(制度導入にあたり平成21年1月1日以降、一部の機種より先行して本体表示を開示しております。)

株式会社 **コロナ** 本社 新潟県三条市東新保7-7 〒955-8510 ☎0256(32)2111(大代)

■北海道地区

- 札幌支店 ☎011(864)0440
- 札幌サービスセンター ☎011(879)2121
- 函館営業所 ☎0138(48)6070
- 旭川営業所 ☎0166(37)2330
- 帯広営業所 ☎0155(35)7518
- 釧路営業所 ☎0154(24)4191
- 北見営業所 ☎0157(26)2103

■関東地区

- 首都圏支店 ☎03(3927)1151
- 首都圏サービスセンター ☎03(3911)1131
- 東京営業所 ☎03(3927)1152
- 立川営業所 ☎042(519)5271
- 千葉営業所 ☎047(312)8330
- 横浜営業所 ☎045(852)4008
- 甲府営業所 ☎055(268)1567
- 北関東支店 ☎048(651)1722
- さいたま営業所 ☎048(651)1231
- 水戸営業所 ☎029(241)2172
- つくば営業所 ☎029(839)5325
- 高崎営業所 ☎027(361)4806
- 宇都宮営業所 ☎028(632)5105
- 太田営業所 ☎0276(38)6571

■信越・北陸地区

- 新潟支店 ☎0256(32)2126
- 三条サービスセンター ☎0256(32)2129
- 新潟東営業所 ☎025(286)9131
- 長野営業所 ☎026(221)5111
- 長野営業所 ☎0263(26)0051
- 金沢支店 ☎076(260)0567
- 金沢サービスセンター ☎076(260)0038
- 富山営業所 ☎076(444)0567
- 福井営業所 ☎0776(23)0567

■近畿・四国地区

- 大阪支店 ☎06(6380)2111
- 大阪サービスセンター ☎06(6386)5670
- 高松営業所 ☎087(835)1711
- 京都営業所 ☎075(643)2002
- 神戸営業所 ☎078(922)2431
- 彦根営業所 ☎0749(24)6239
- 福知山営業所 ☎0773(22)0827

■九州地区

- 福岡支店 ☎092(474)5771
- 福岡サービスセンター ☎092(474)6001
- 北九州営業所 ☎093(592)8611
- 鹿児島営業所 ☎099(281)1321
- 熊本営業所 ☎096(367)7361
- 長崎営業所 ☎095(882)7710
- 宮崎営業所 ☎0985(29)1680
- 大分営業所 ☎097(523)5161

■東北地区

- 青森支店 ☎017(742)8255
- 青森サービスセンター ☎017(743)2971
- 秋田営業所 ☎018(864)5671
- 八戸営業所 ☎0178(24)5289
- 弘前営業所 ☎0172(28)3910
- 盛岡営業所 ☎019(622)4791
- 水沢営業所 ☎0197(22)4155
- 仙台支店 ☎022(235)3181
- 仙台サービスセンター ☎022(783)1791
- 郡山営業所 ☎024(938)2240
- 山形営業所 ☎023(642)3255
- 庄内営業所 ☎0234(31)0571

■東海地区

- 名古屋支店 ☎052(746)6600
- 名古屋サービスセンター ☎052(746)6603
- 静岡営業所 ☎054(238)0005
- 岐阜営業所 ☎058(268)7555
- 津営業所 ☎059(234)8471
- 沼津営業所 ☎055(968)6210


■中国地区

- 広島支店 ☎082(871)3310
- 広島サービスセンター ☎082(871)3315
- 岡山営業所 ☎086(243)7751
- 米子営業所 ☎0859(33)8157
- 徳山営業所 ☎0834(22)5567

■沖縄地区

- 沖縄営業所 ☎098(897)5677

- 当カタログの仕様は製品改良のため、断りなく変更することがありますのでご了承ください。
- 商品本体の色は印刷のため実物と若干異なりますのでご了承ください。
- このカタログの内容についてのお問い合わせは販売店にご相談ください。もし販売店でおわかりにならないときは、最寄りの株式会社コロナにおたずねください。



石油燃焼機器及び空調機器を設計・開発・製造及び販売している(株)コロナは、品質マネジメントシステムの国際規格「ISO9001:2000」の認証を取得しています。

石油暖房機器、空調・家電機器及び住宅設備機器を設計・開発及び製造している(株)コロナは、環境マネジメントシステムの国際規格「ISO14001:2004」の認証を取得しています。

企業・工場等の品質及び環境システムが、ISO(国際標準化機構)が制定した品質及び環境マネジメントシステム規格に適合しているかどうかを第三者機関が審査し、登録する制度です。



株式会社コロナは快適環境の一環として本カタログに大豆インキを使用しております。



●お支払いは便利で簡単な……………

●ご用命は、信用とサービスの当店へ。

このカタログの記載内容は平成21年1月現在のものです。